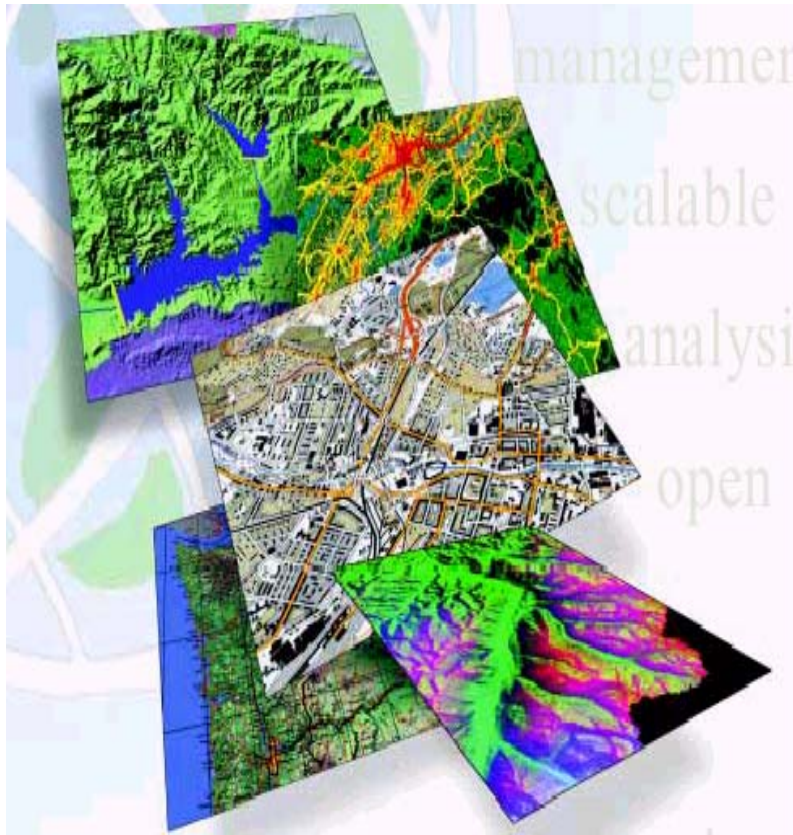
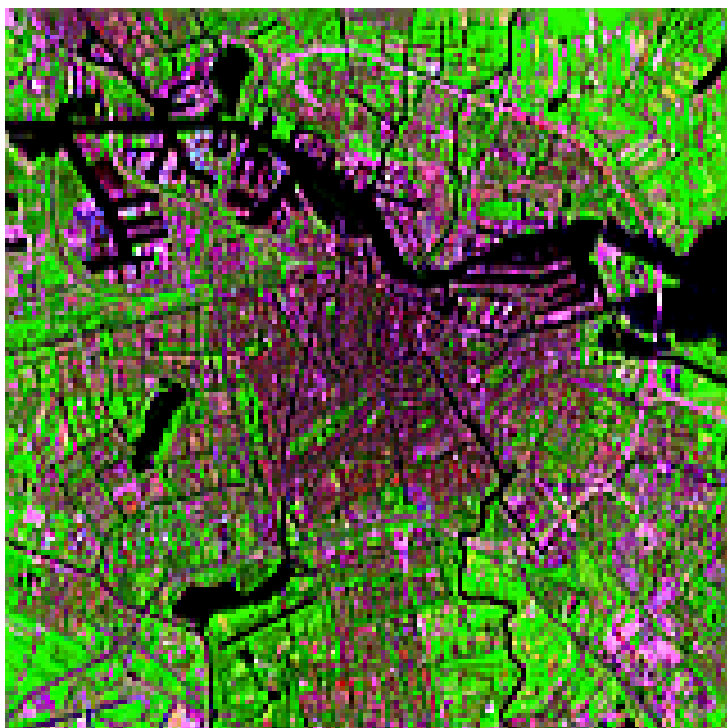


## کاربردهای متنوع سنجش از دور



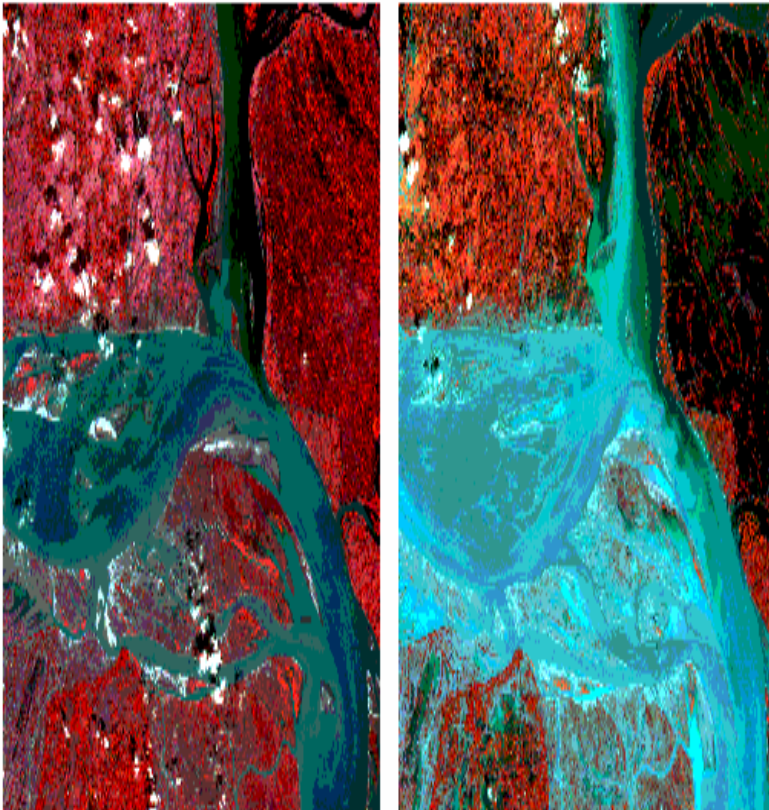
- کاربردهای سنجش از دور بسیار گسترده و متنوع است:
- منابع آب
- ذخایر خاک
- محیط های شهری
- مدیریت عملیات کشاورزی
- پایش محیط زیست
- کنترل عملکرد انسان در کره زمین
- مدیریت بحران های محیطی

# مدیریت شهرها



- گسترش بی رویه فضاهای شهری
- تخریب پوشش گیاهی شهری
- مدیریت حومه های شهری
- کنترل ترافیک شهری
- انتخاب مکان های مناسب برای کاربری خاص
- تهیه نقشه پوشش زمین
- تهیه نقشه کاربری اراضی

# مدیریت سیلاب



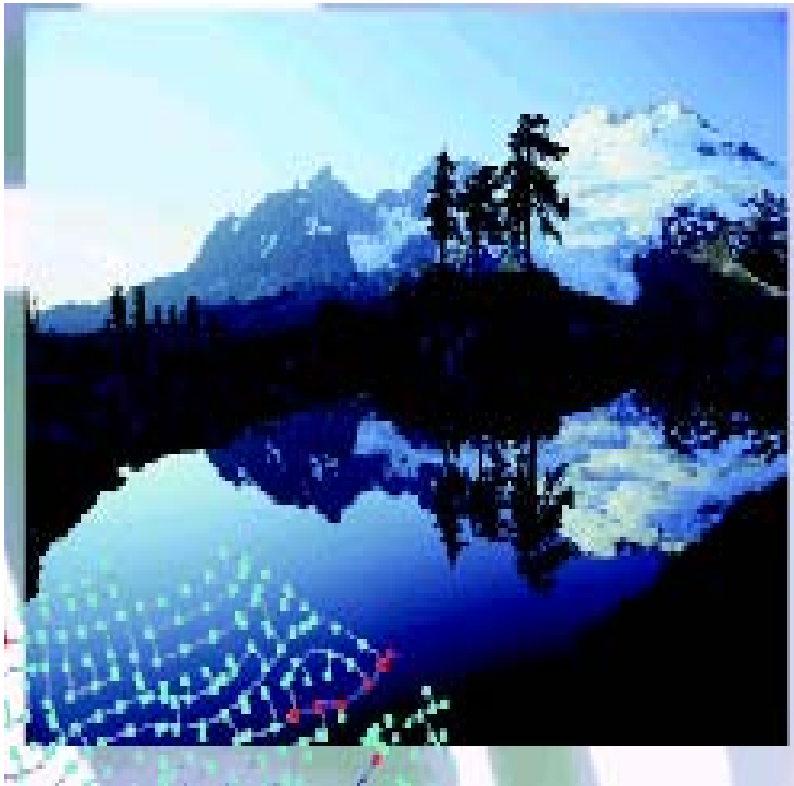
- پایش بهنگام سیلاب
- بررسی تاثیرات بجا مانده
- برآورد میزان فرسایش
- تخمین میزان خسارات
- اعلام هشدارهای به موقع

# کنترل رودخانه ها و حوضه های آبریز



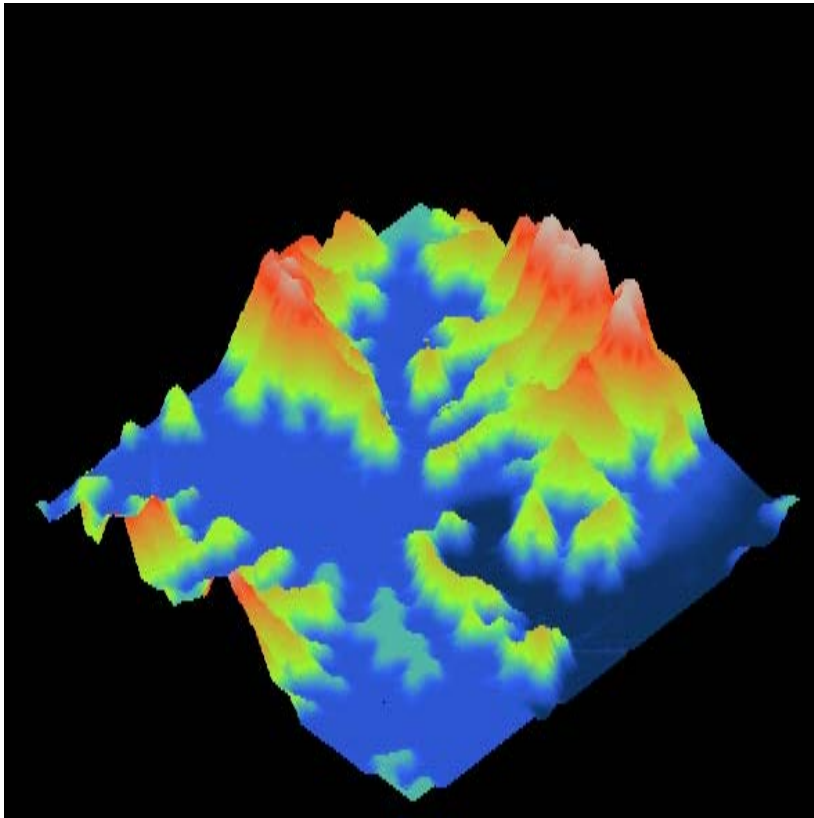
- بررسی کیفی منابع آبی
- تخمین کمی ذخایر آبی
- برآورد ذوب برفی
- استخراج ویژگیهای حوضه های آبریز
- کنترل شبکه رودخانه ها
- اجرای عملیات ایجاد سدها

# طراحی چشم انداز



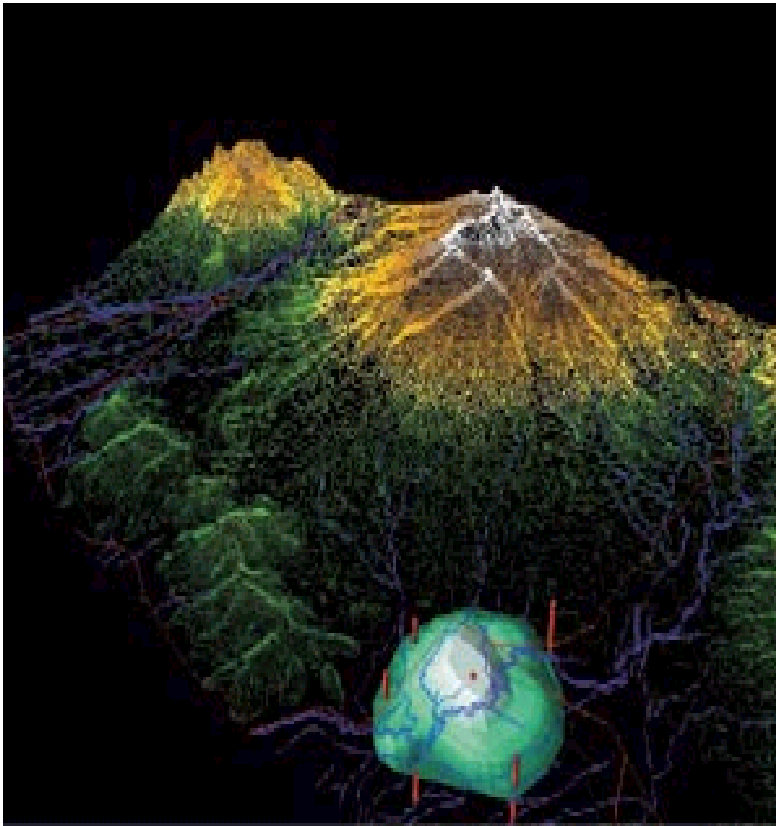
- برآورد توان های محیطی
- مطالعه ساختار طبیعی
- مدیریت انسان جغرافیایی
- معماری آبی کاربری ها
- مدیریت صنعت توریسم
- مکان یابی شهر های جدید
- تنظیم و تجمیع روستاها

# طراحی سه بعدی



- مدلسازی از ناهمواری ها به صورت سه بعدی
- برآورد ویژگی های هندسی
- آشکارسازی روابط مکانی
- شبیه سازی های جغرافیایی

# مدیریت ذخایر کوهستان



- بررسی عملکرد مناطق کوهستانی بر روی نواحی مجاور و حاشیه ای
- بهره گیری از پتانسیل های مناطق کوهستانی
- حراست از قابلیت های محیطی و جغرافیایی

# مدیریت زهکش شهری



- کنترل سیلاب های شهری
- مکان یابی فاضلاب های شهری
- مدیریت تاسیسات شهری از قبیل شبکه های گاز و آب



# پایش محیط زیست



- مطالعه موقعیت و حوزه های عملکرد آلاینده های محیطی
- کنترل عملکرد افراد و سازمان ها در طول زمان
- پایش دائمی تاثیرات اعمال شده در محیط

# کنترل ذخایر آبی



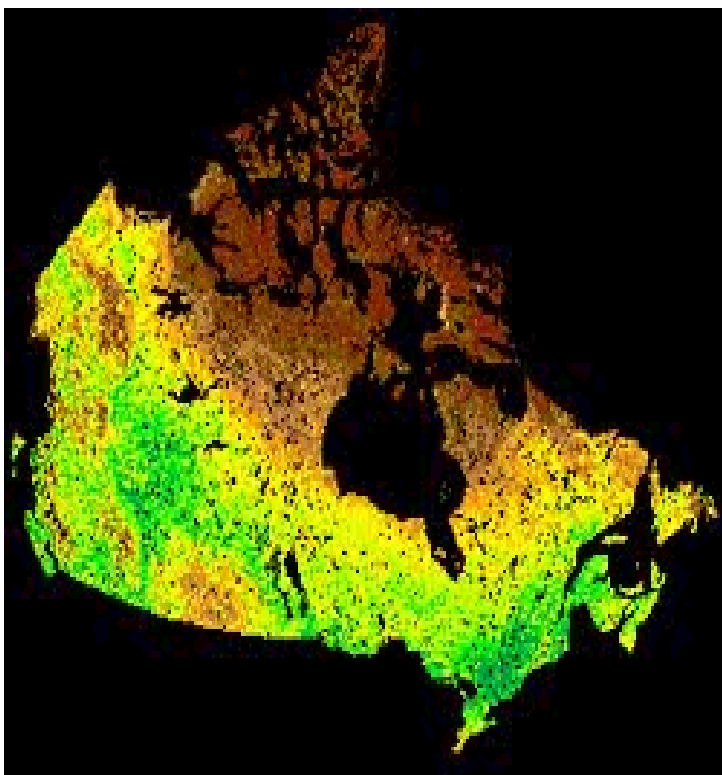
- بررسی کمی و کیفی منابع آب ملی
- تخمین میزان ذخایر موجود آبهای سطحی و زیرزمینی

# مدیریت مناطق ساحلی



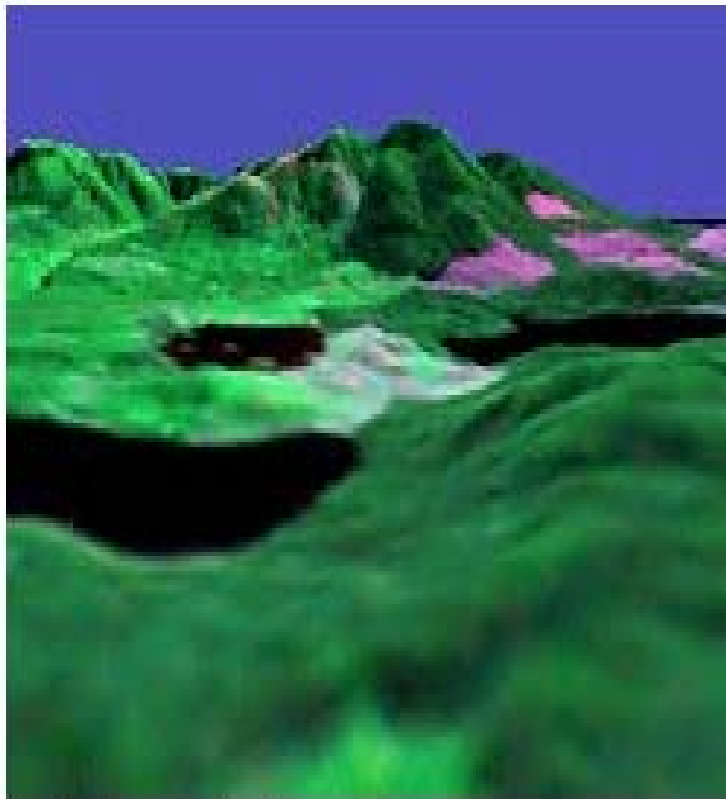
- پسروری و پیشروی آب دریا
- مدیریت مناطق ساحلی

# مدیریت ذخایر جنگلی



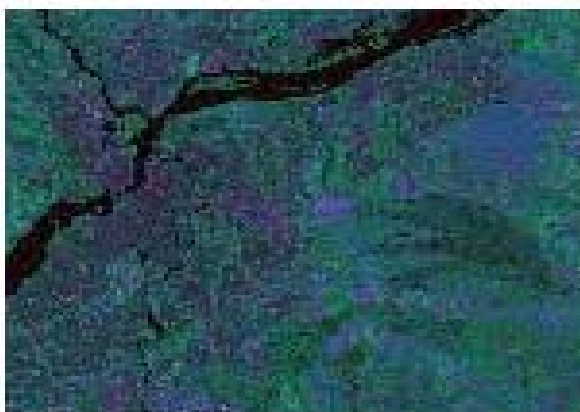
- تخریب منابع سبز
- کنترل تغییرات تحمیل شده
- مدیریت عملیات احیای پوشش گیاهی
- مدیریت صنعت الوار و چوب

# مدیریت مرتع و آبخیزداری



- بررسی میزان فرسایش خاک
- تخمین شرایط رشد مراتع
- کنترل عملیات آبخیزداری و آبخوانداری

# مدیریت کشاورزی و عملیات زراعی



- کنترل عملیات کشاورزی  
کشت، داشت و برداشت  
محصولات زراعی
- تخمین دقیق میزان محصول
- پایش میزان رطوبت خاک
- مدیریت عملیات آبیاری